



ペーパークラフト 比那名居天子

## ○ 作製に必要なもの、あると便利なもの



はさみ: 普通のはさみと小さい工作用のものがあると便利

ピンセット: 先にギザギザがなく、まっすぐなもの

のり: スティックのりより液体のりの方が接着力が強くていいです

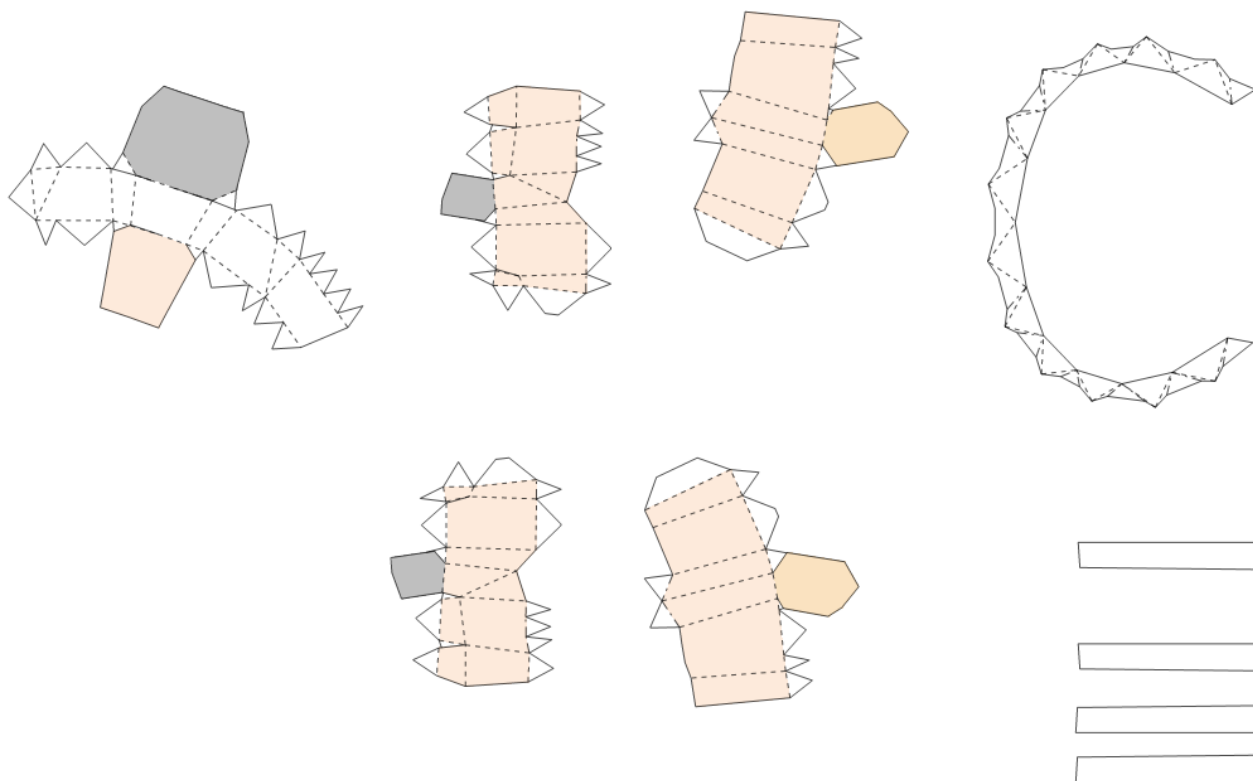
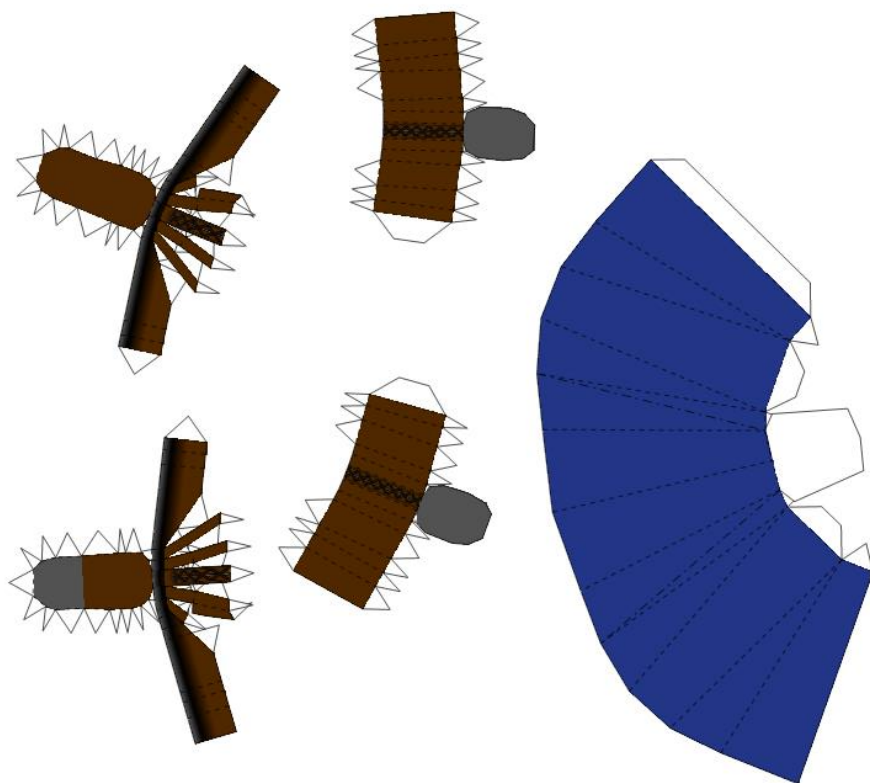
おもり: 釣具のおもりで1g弱のものです

上手に作ればおもりなしでも自立しますが、風に弱いです

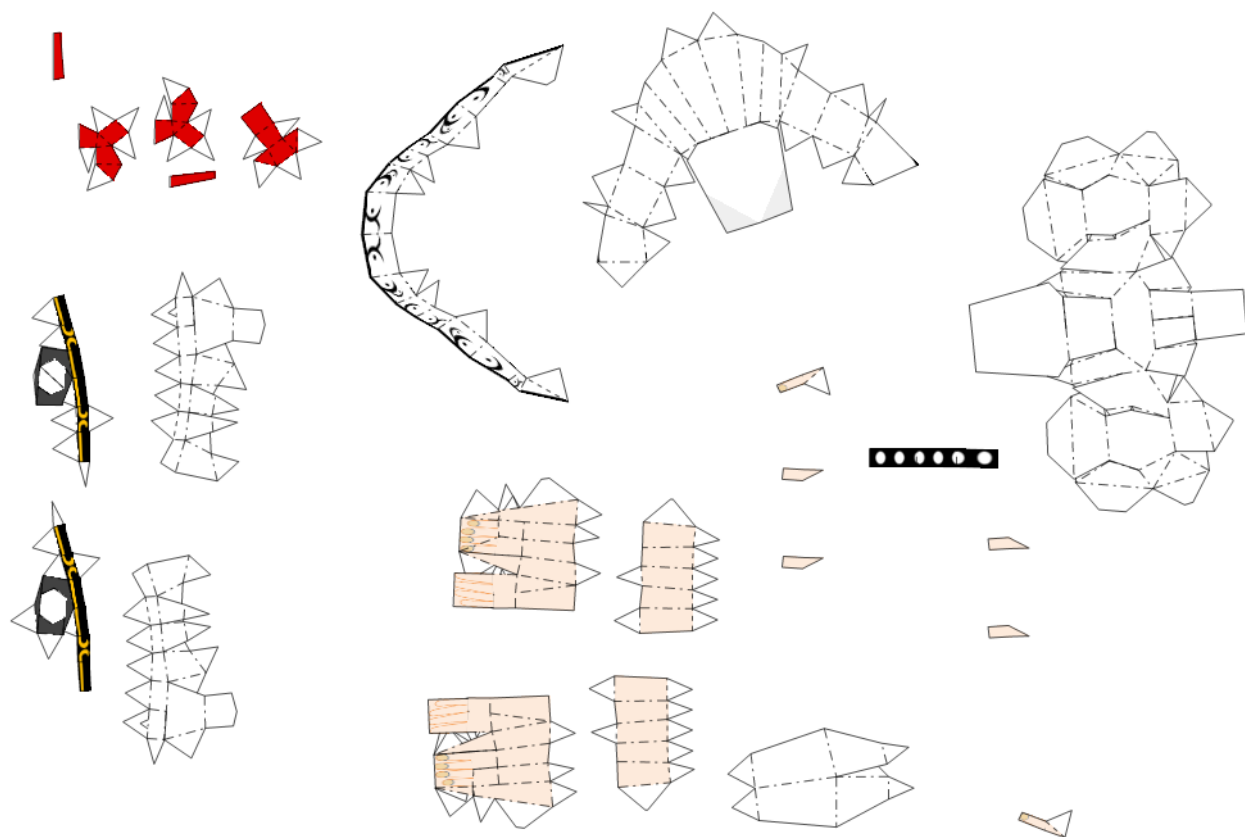
ペンチ: おもりを潰す時に便利

針: のりのノズルの詰まりを直したり、指の届かない場所の接着に

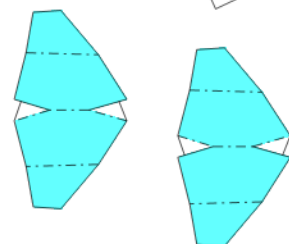
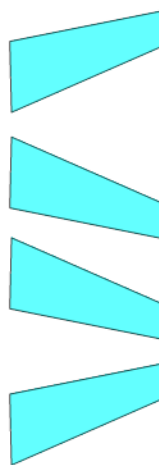
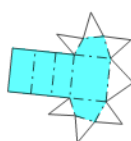
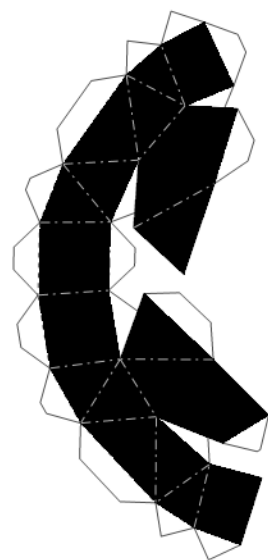
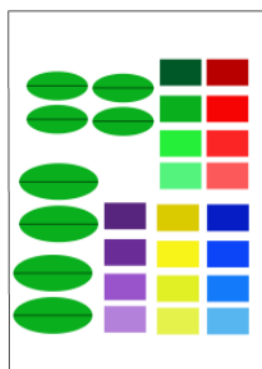
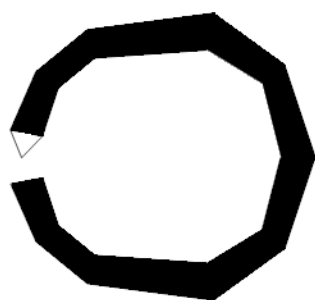
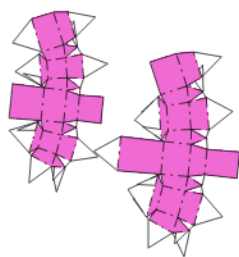
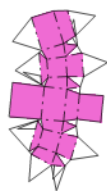
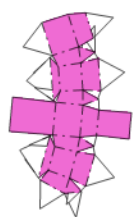
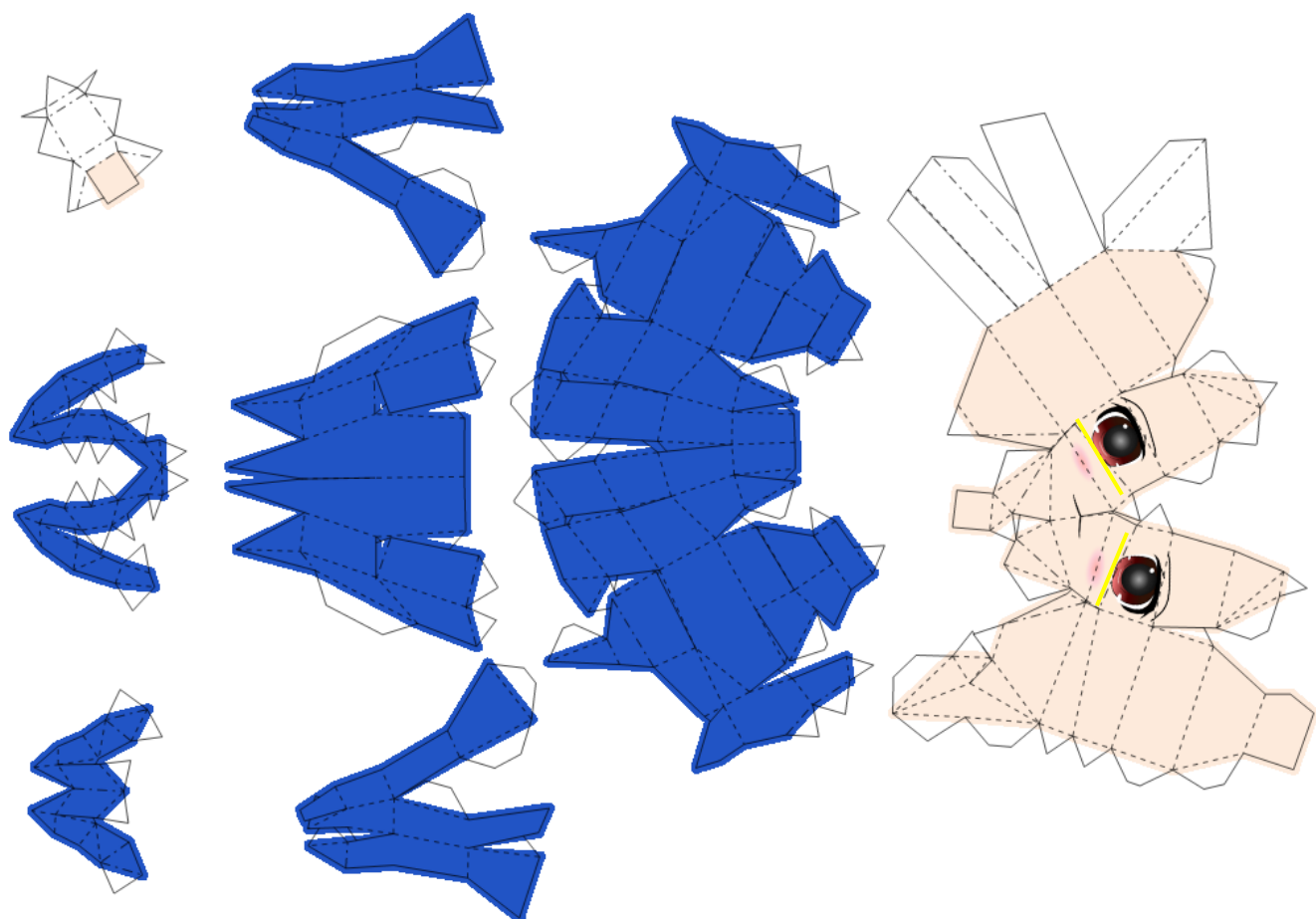
## 下半身パーツの折り目



# 上半身パーツ折り目



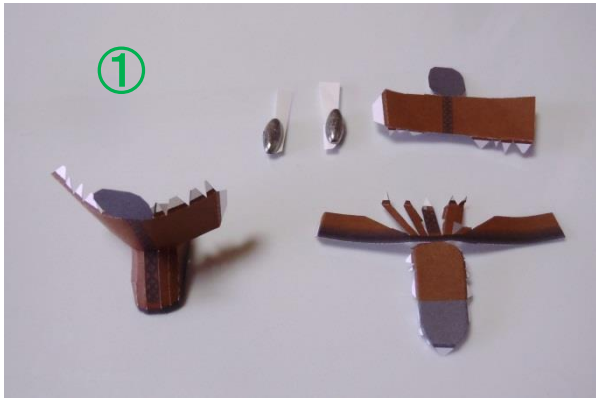
# 頭部パーツ 黄色線は谷折り



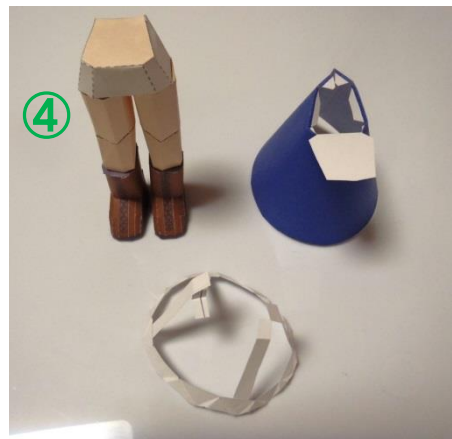
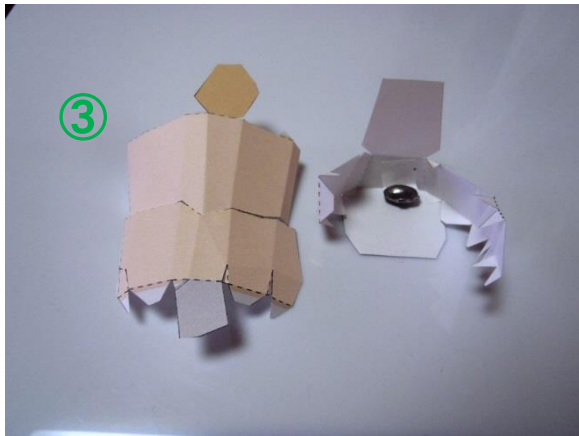
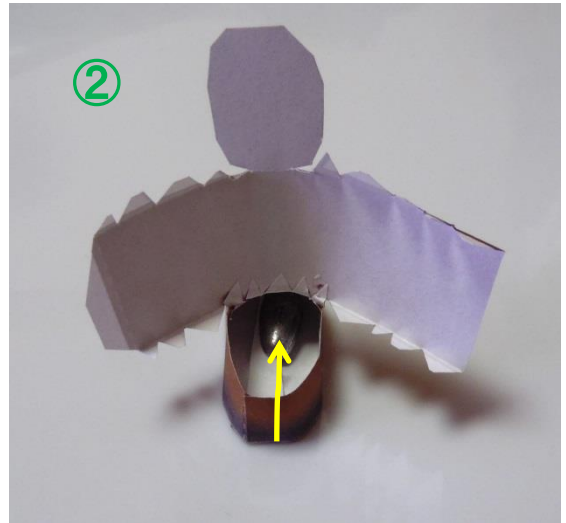


## 作成の手順

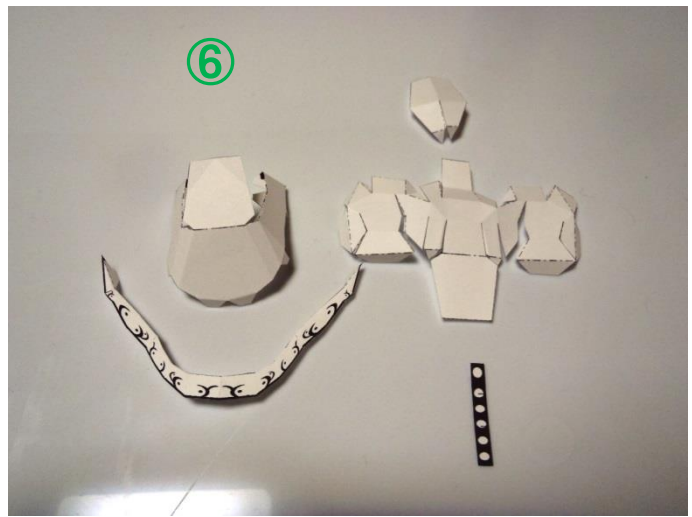
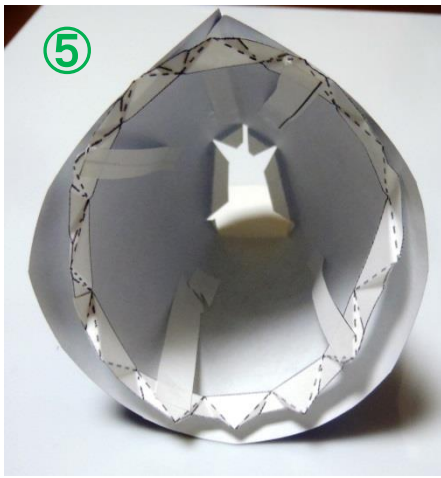
まず足から作っていきます。のりしろは全体に大きめの設定なので、接着時に他と干渉する場合があります。状況に応じて切って調整してください。なお、この解説用写真は一部試作品のものを使用しているので添付の型紙と若干の違いがある場合があります。



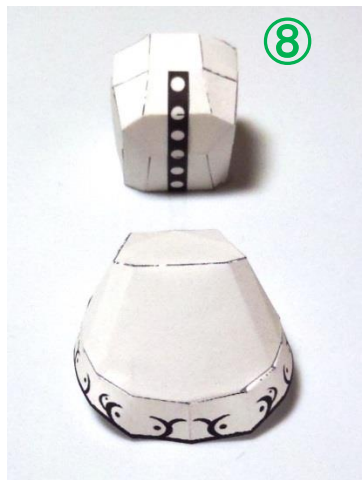
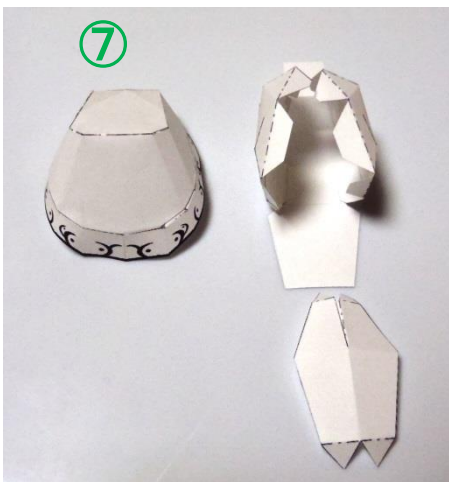
パーツを切り抜いたら折り目を付けて接着していきます。重りは紙の切れ端をはさんで長い方にのりをつけ、足先に入れて固定します。



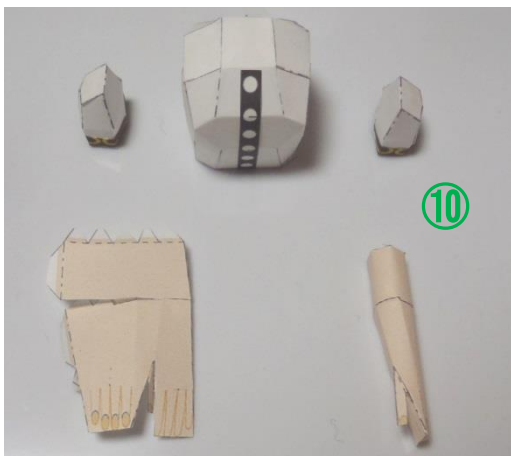
足、腰部、スカートと組み立てていきます。腰の部分にもおもりを入れます。おもりを入れた方が前になります。このモデルはおもり無しでも自立しますが、風等に強くなるので入れたほうがいいと思います。



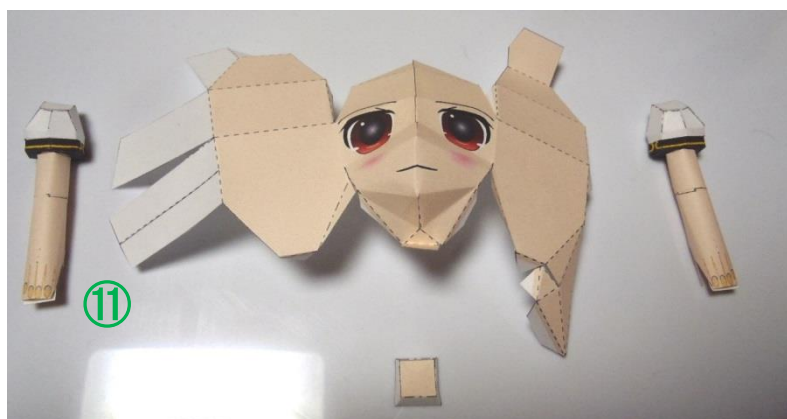
スカートの中は⑤のように吊り下げる感じで取り付けます。次に上半身と前掛け？を作ります。



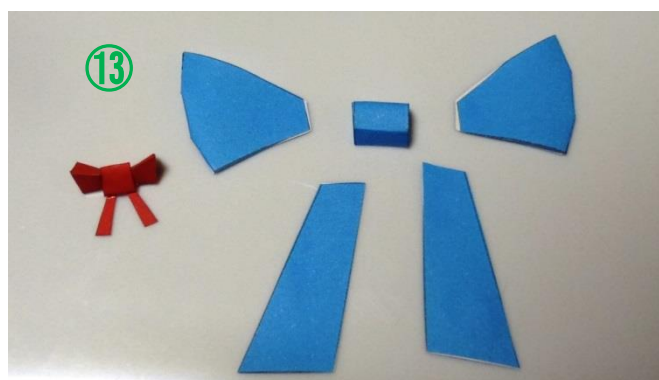
前掛けに付属品を貼り、下半身に取り付けていきます。まだ上半身は付けません。次は腕を作ります



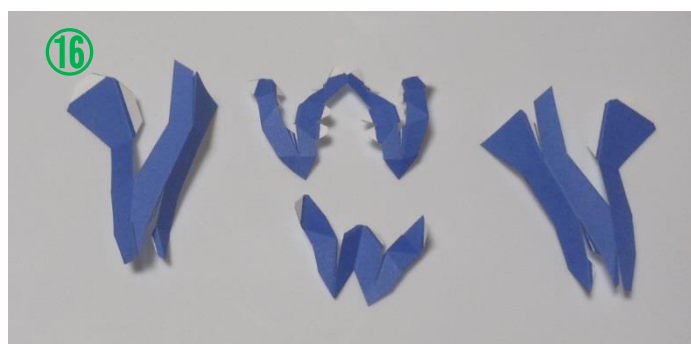
親指は腕全体を組む前にのりしろを差し込むようにして作ります。できたら⑨で組んだ袖口に貼り付けます。



次は頭部です。真ん中から接着していくと  
きれいに仕上がります。できたら⑫のように  
首と上半身に取り付けます。

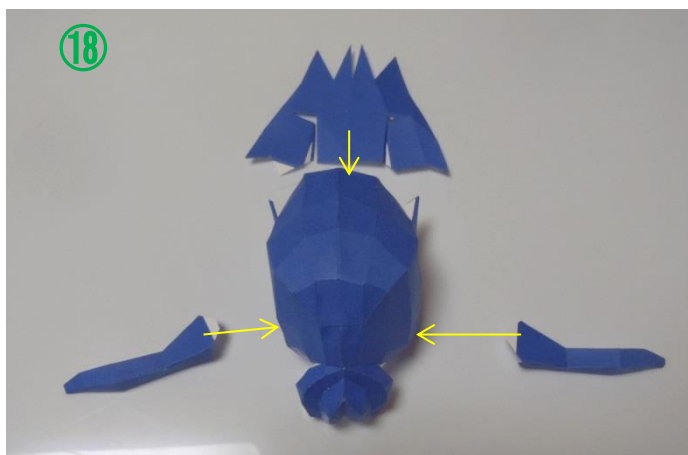


リボンなどの付属品を組みます。その後まず、上半身と下半身を接着  
し、続いて両腕、付属品類を付けます。



髪は前髪などから組んでいきます。





髪の後下部はすきまが開く場合があります。気になる場合は、別に髪と同色の紙を用意してふさぐと目立たなくなります。①⑨のように組んで髪は完成です。



②⑩のように取り付けたら最後に帽子を作製します。葉っぱは2枚を貼り合わせて両面にしてください。②③のようにできたら本体にかぶせて完成です。この帽子も本体に接着した方が安定します。



前後左右は上、②④の通りですので参考になしてください。

## 原作

上海アリス幻楽団様  
東方Project

このペーパークラフトは東方Projectの二次創作です。