

# MMパークビル Scale:1/500 PAPER CRAFT 【作り方解説・1/6】

## 印刷について

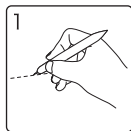
○家庭用インクジェットプリンタで拡大縮小せずに印刷して下さい。○プリンタの使用はプリンタ付属の説明書に従って下さい。○推奨用紙：キヤノン・マットフォトペーパー / エプソン・フォトマット紙 / サンワサプライ・スーパーファイン厚紙 など

## 用意するもの

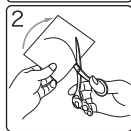
○ハサミ○カッターナイフ○定規○木工用や透明合成ゴム系接着剤○先のとがったもの（インクのでないボールペンや千枚通しなど）○つまようじ○ピンセット○工作用マット○マーカーや色鉛筆

## 作り方

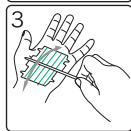
○組み立て図をよく見て、あせらずにゆっくり、ていねいに作業を進めましょう。

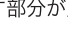


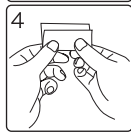
1. 部品を切り取る前に、あらかじめ先のとがったもので、山折り線（-----）谷折り線（——）をなぞり、折りスジをつけておきます。



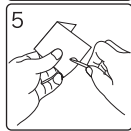
2. キリトリ線（——）に沿って、ハサミやカッターを使って部品をていねいに切り離します。  
ハサミよりも紙を動かして切るときれいに切ることができます。



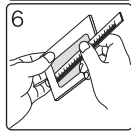
3. 丸みをつける部分は、切りとった部品を手のひらや指の上などに置き、丸い棒でしごいて丸みをつけます。作り方図中の（）で示す部分が丸みをつける部分です。



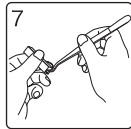
4. 折りスジに沿って一度完全に折り曲げ、しっかりと折りクセをつけておきます。  
紙の切り口や折り目が白く目立つ場合、同色のマーカーや色鉛筆などで着色します。



5. 接着する前に、組み立て図や写真をよく見て一度どんなカタチになるのか仮組みしてみます。ここで切り忘れや折り忘れもチェックします。間違いなければ、のりしろ（★印の面）に、つまようじなどを使って接着剤を薄く、ていねいに伸ばして塗り、ある程度乾くまで指などで押さえておきます。



6. 指の入らない部分には、開口部から定規などを入れてのりしろを押さええます。



7. 細かい部分はピンセットを使って押さえると便利です。  
のりしろをしっかりと押さえ、接着剤が完全に乾いてから次の作業をすることがポイントです。



### 【MMパークビル概要】

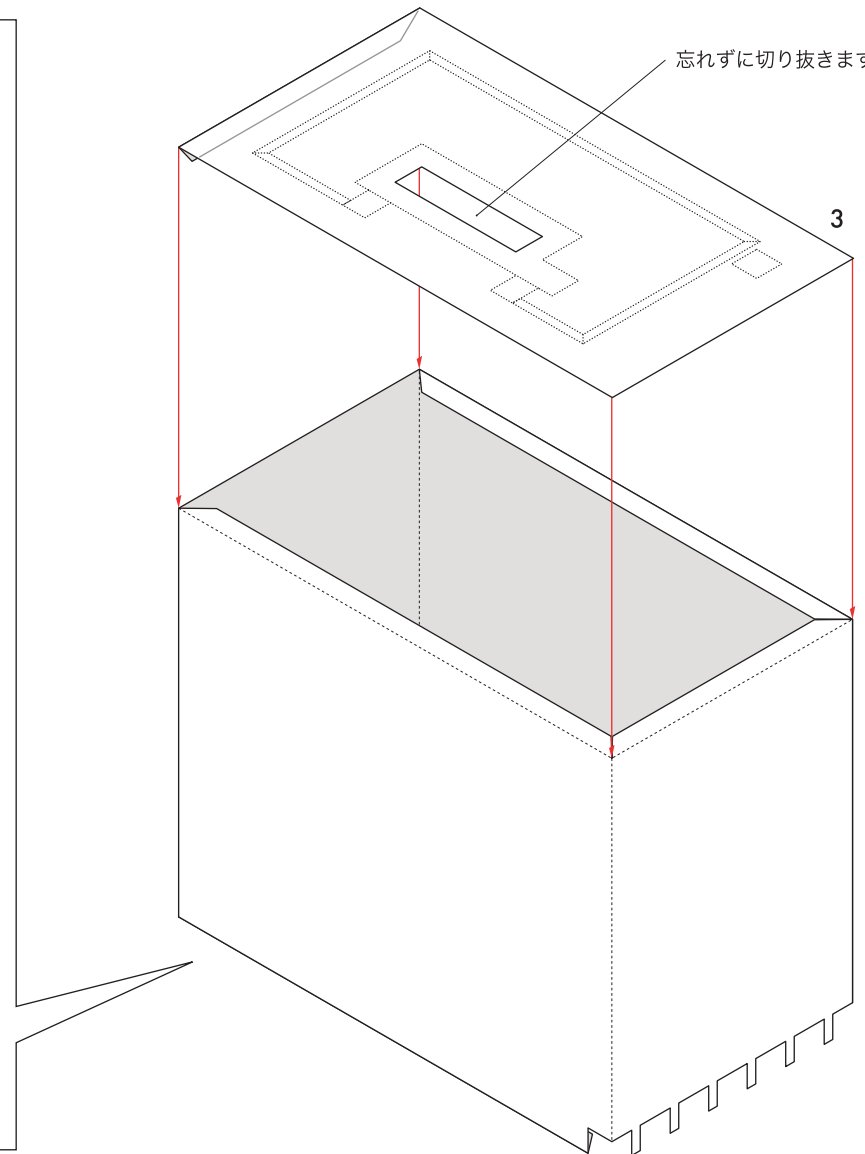
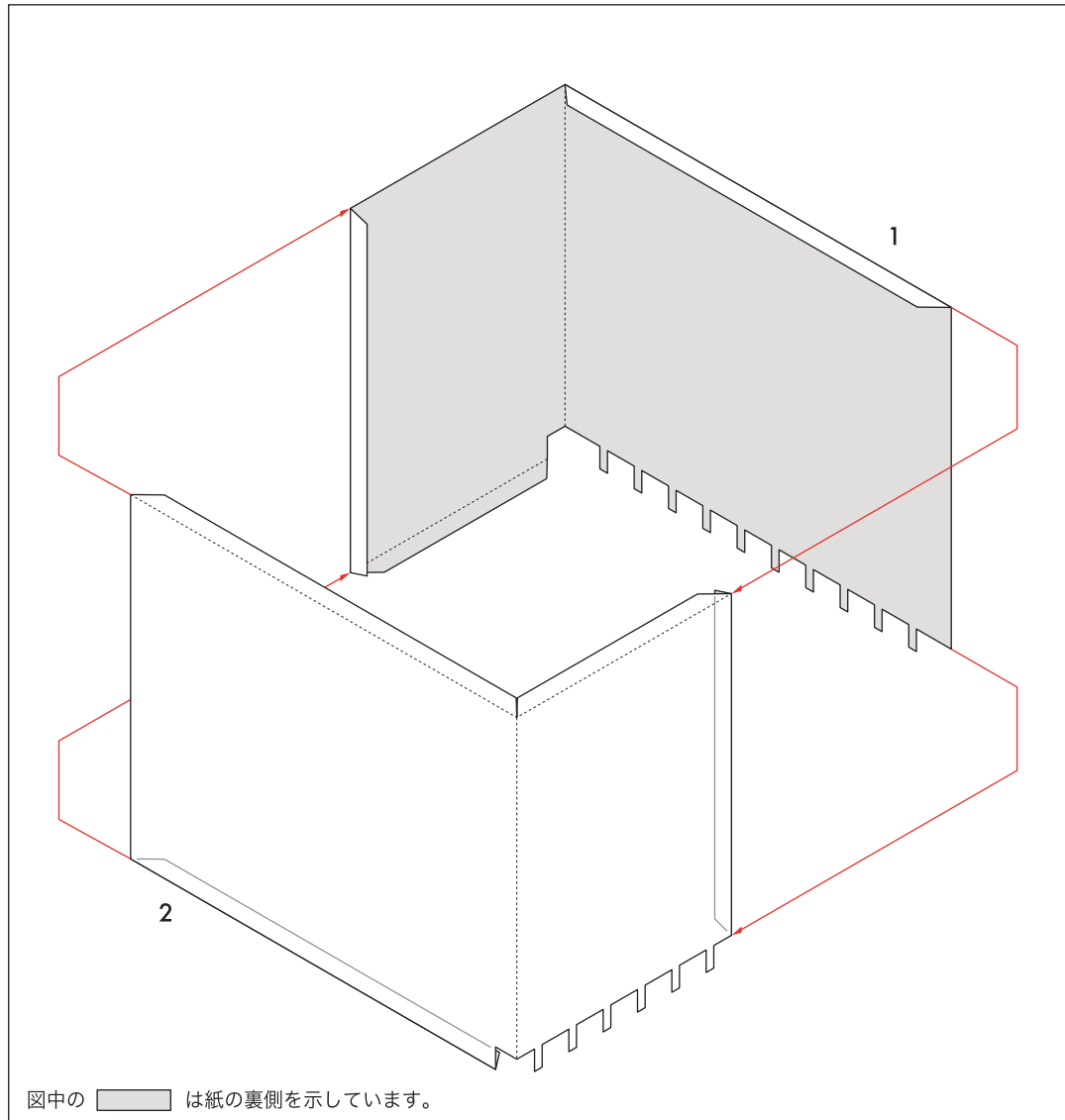
所在地 神奈川県横浜市西区みなとみらい三丁目6番3号  
敷地面積 6,825.77 m<sup>2</sup>  
建物延床面積 49,037.51 m<sup>2</sup>  
構造 鉄骨・鉄骨鉄筋コンクリート造陸屋根

階数  
建築時期  
所有形態  
不動産管理会社

地下1階付15階建  
平成19年12月  
土地：所有権 建物：所有権  
三菱地所株式会社

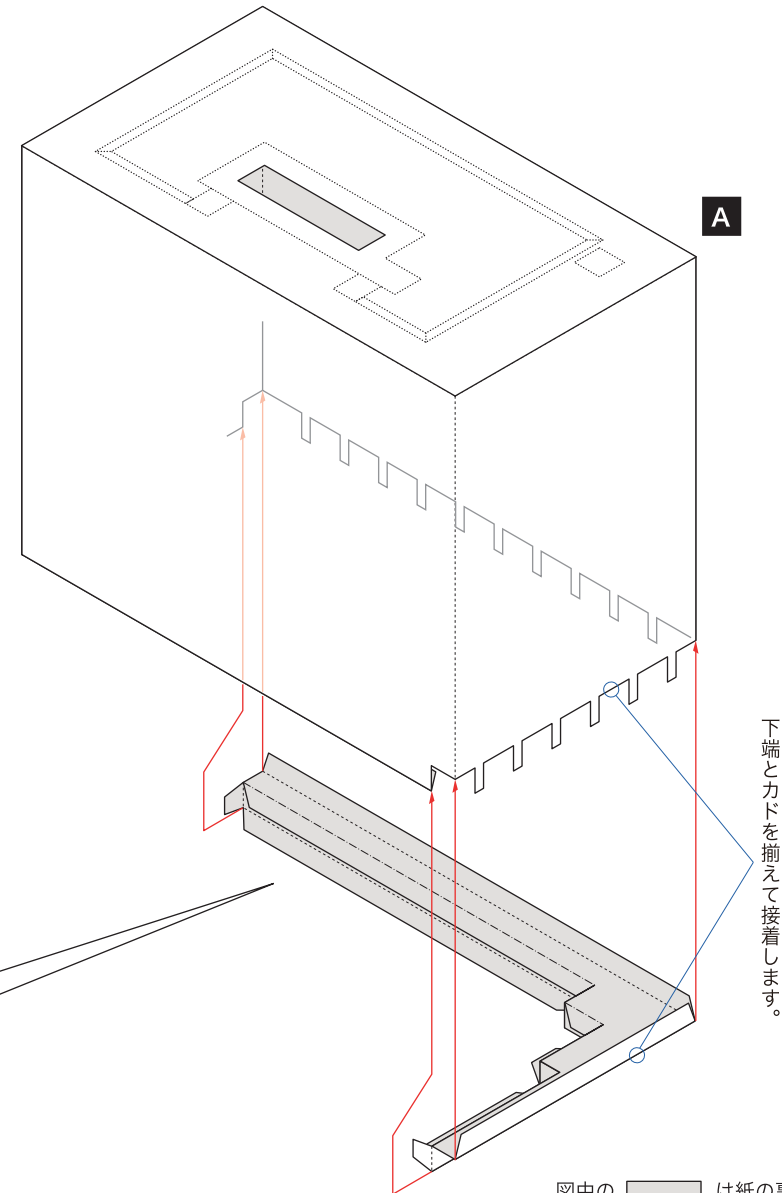
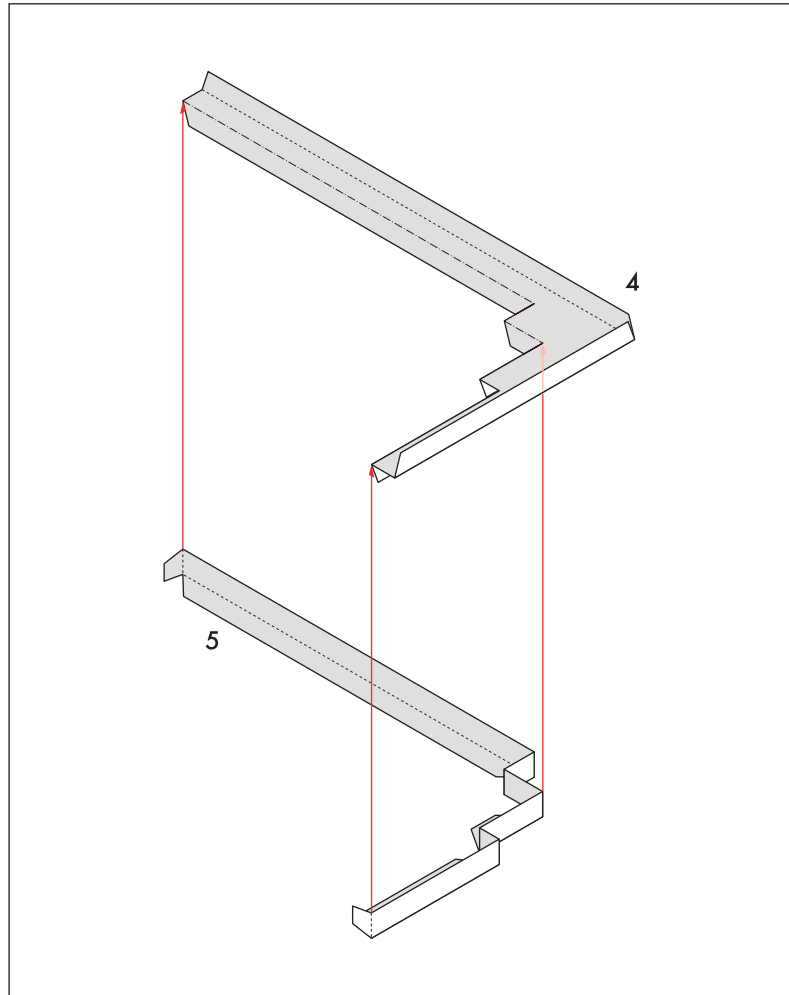
## ① 壁面の組み立て -1-

**A** 歪みが出ないように、水平垂直に注意して組み立てします。



## ① 壁面の組み立て -2-

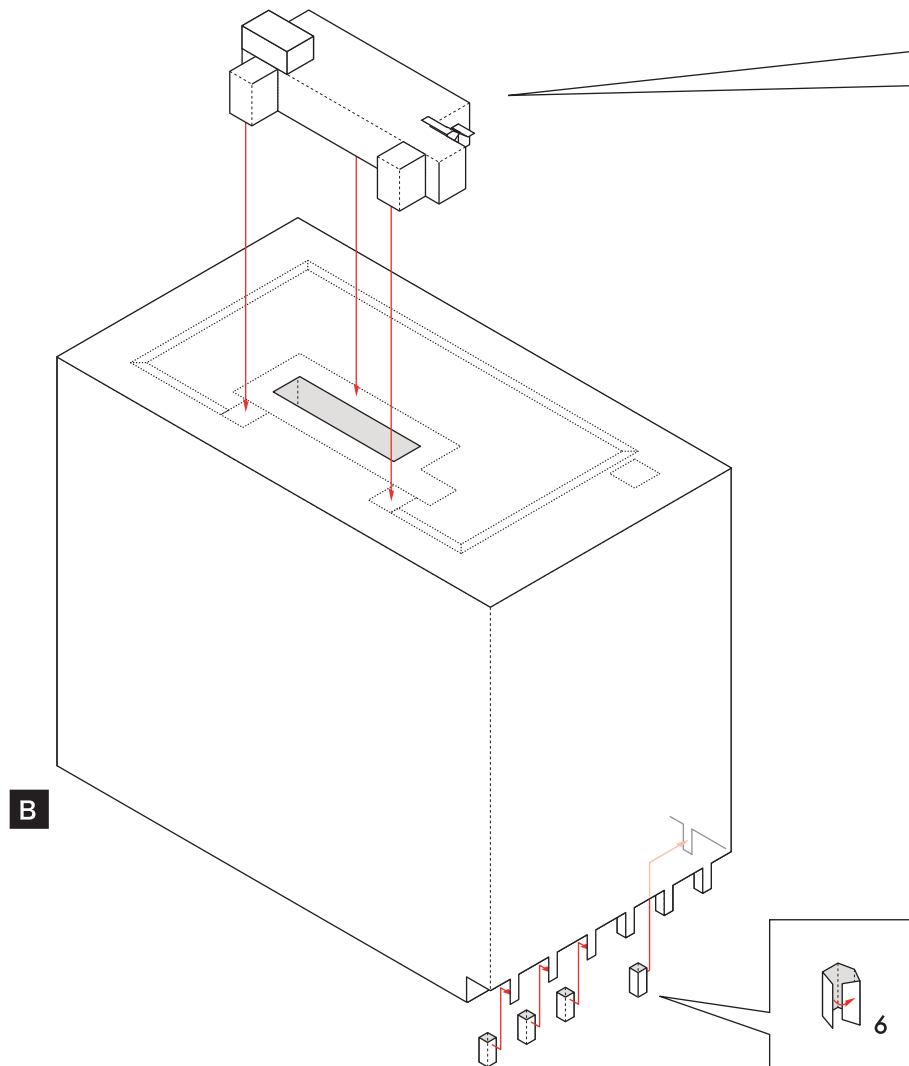
**B** 歪みが出ないように、水平垂直に注意して組み立てします。



図中の  は紙の裏側を示しています。

## ② 屋上の組み立て

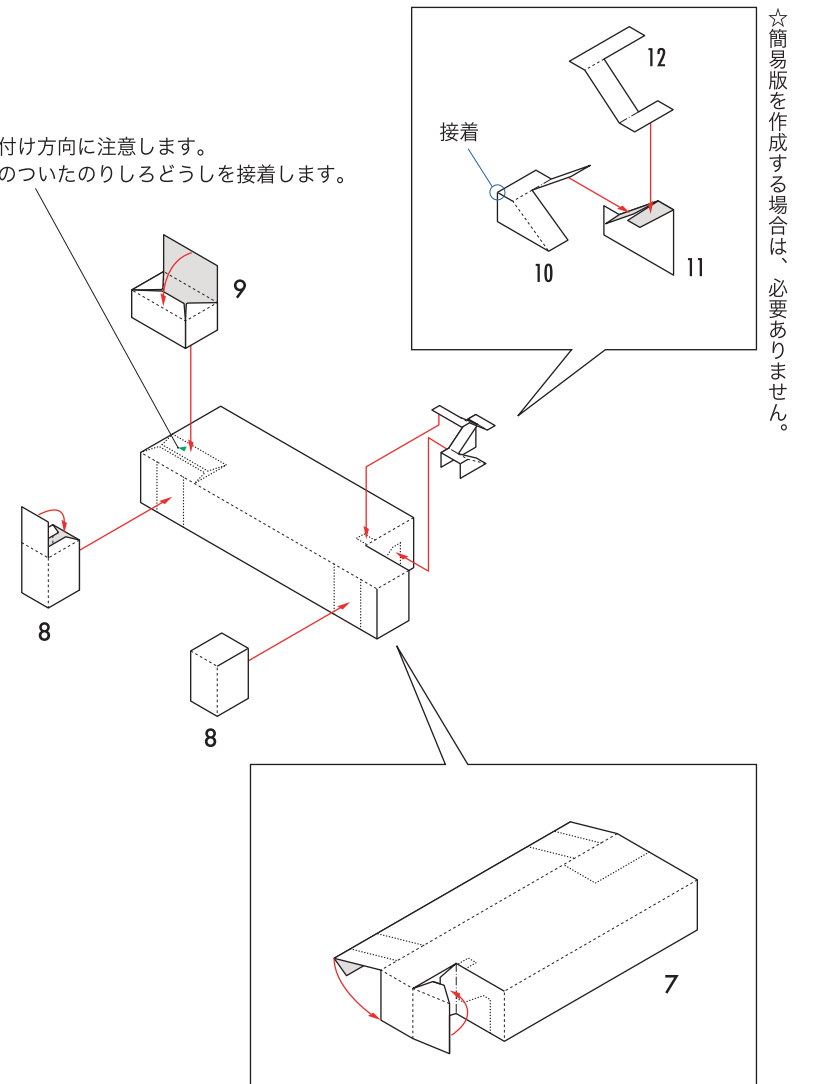
**C** 小さい部品や、複雑な工作を必要とするところを避けて、簡易版を組み立てることが出来ます。



☆簡易版を作成する場合は、必要ありません。

図中の  は紙の裏側を示しています。

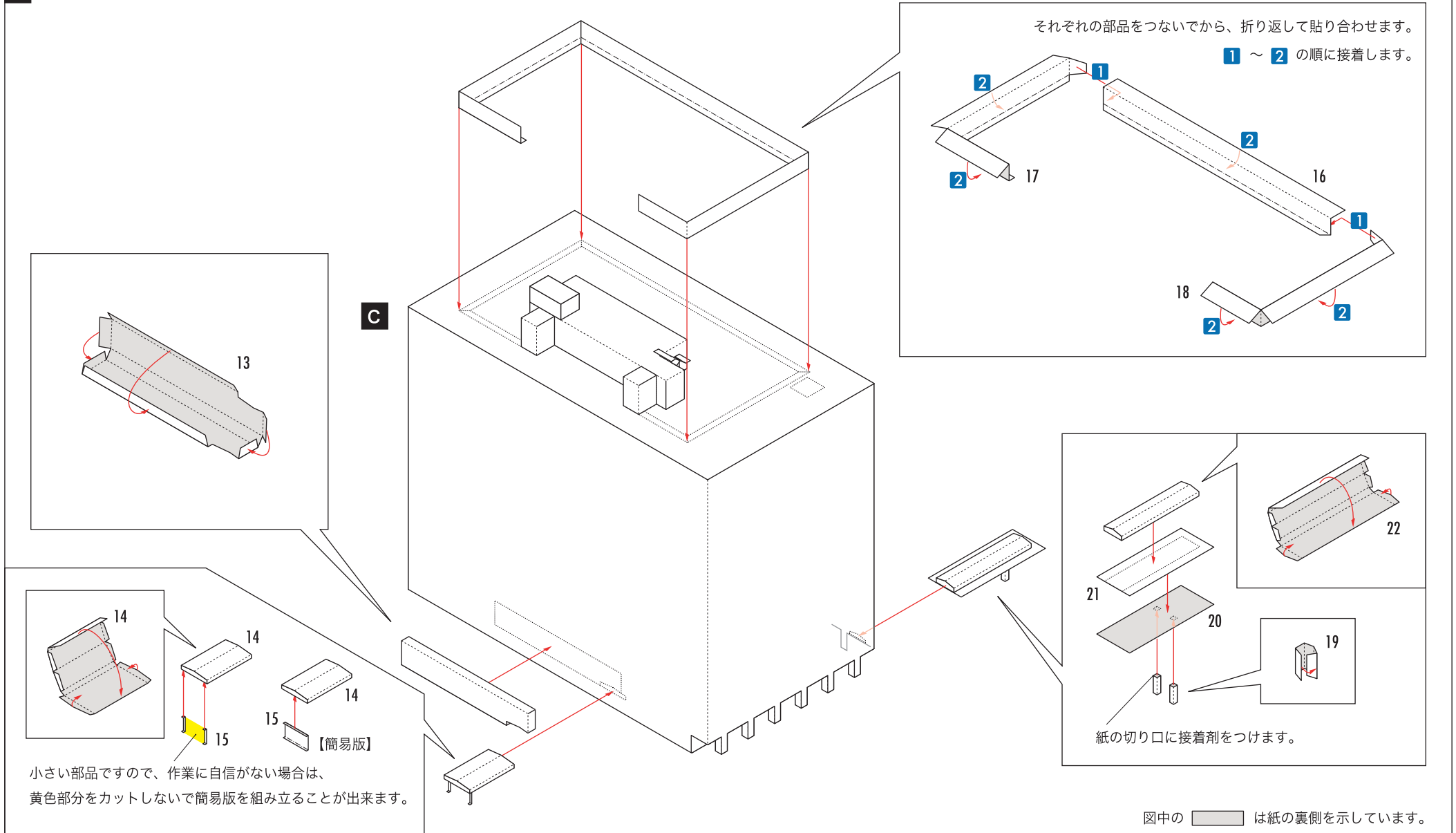
取り付け方向に注意します。  
▲印のついたのりしろどうしを接着します。



☆簡易版を作成する場合は、必要ありません。

## ③ 底、屋上目隠しルーバーなどの組み立て

**D** 小さい部品や、複雑な作業を必要とするところを避けて、簡易版を組み立てることが出来ます。



## ④ 完成

**E** 小さい部品や、複雑な工作を必要とするところを避けて、簡易版を組み立てることが出来ます。

