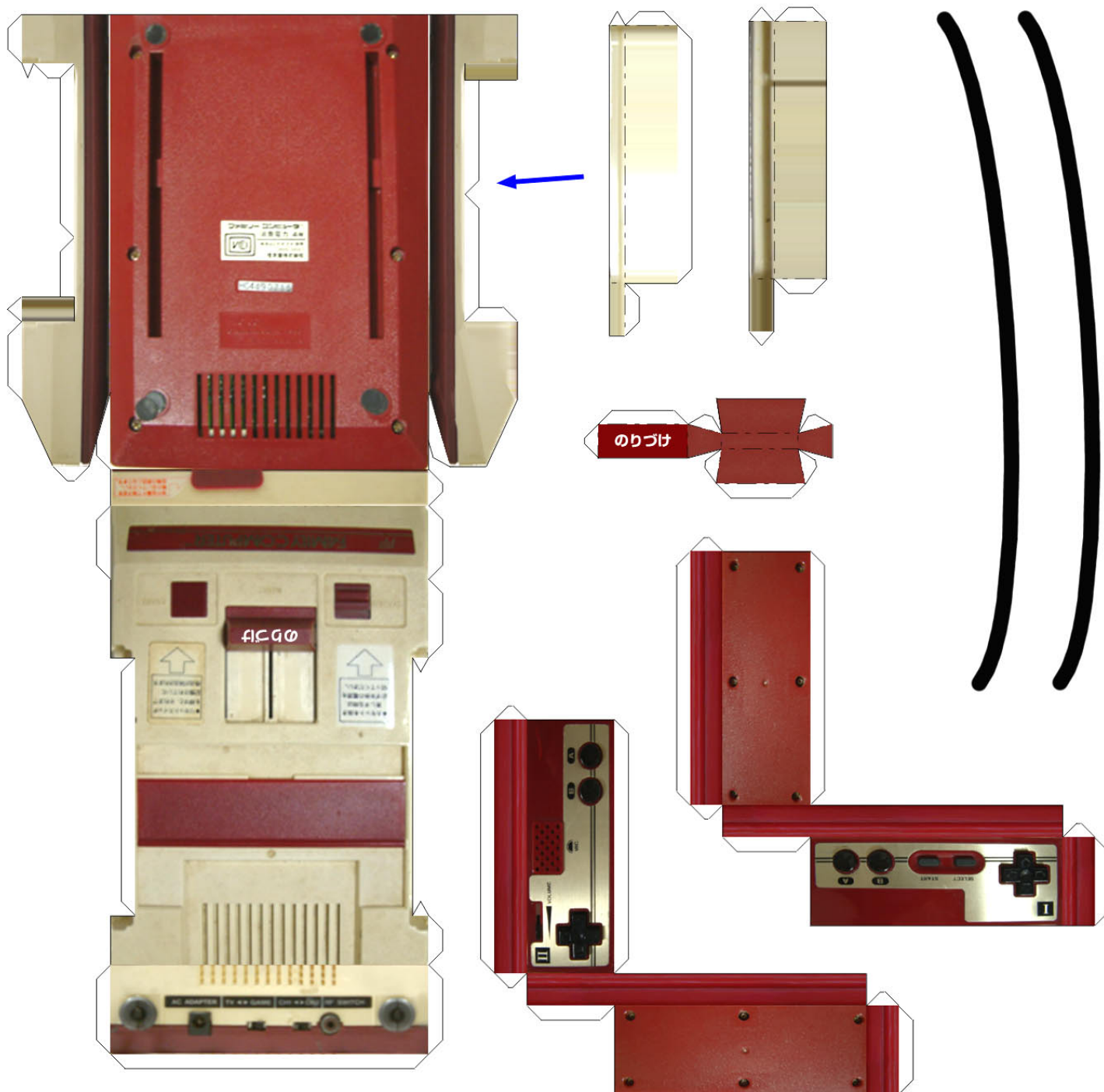
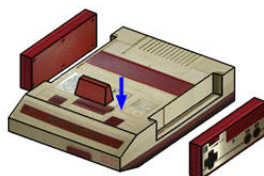
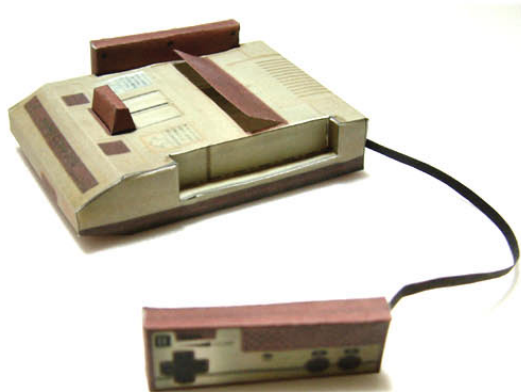


僕の見た秩序。オールドファミコン ペーパークラフト



完成写真



■用意するもの

A4で印刷の場合、組立にはつまようじやピンセットが必要です。のりは、色々試しましたが木工用ボンドが最適です。

■組立解説

- ・実線にそって切り抜きます。
- ・本体、コントローラー、取り出しスライダーを組み立てます。
- ・本体のコントローラー収納部は別部品になっているので、本体に糊付けします。
- ・黒い二本の帯は、コントローラーケーブルです。適当な部分に糊付けして下さい。その際、裏を黒く塗るとよりリアルになります。

<http://www.dfnt.net/t.html> (c) copyright ファミリーコンピュータは任天堂の登録商標です。

意見 (作りにくい部分)、要望 (こんなクラフトが欲しい)、等のリクエストは tatsuki@dfnt.net まで。